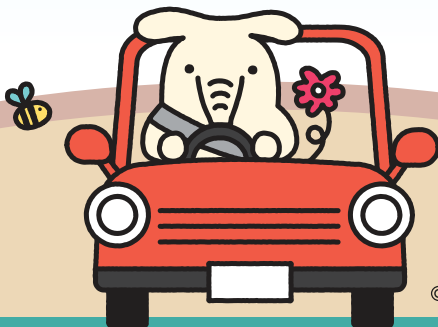


JAマイカーローン

金利優遇プラン

プラン期間

2020年8月1日(土)～2021年1月31日(日)



©よりぞう

最大
引下げ後
適用金利

固定
金利

年 1.40%

プラン期間適用金利(固定金利) 年2.20% → 最大で 年▲0.80%引下げ(条件あり)

商品概要

JAとのお取引は初めてのお客様もお気軽にご相談ください。

- ◎満18歳以上最終返済時満80歳未満、勤続(営業)年数が1年以上、年収200万円以上(正組合員は150万円以上)の組合員
- ◎ご融資金額は、10万円以上、1,000万円以内(1万円単位)
- ◎ご融資期間は、6か月以上10年以内
- ◎返済方法は元利均等毎月返済(ボーナス併用可)
- ◎担保は不要です。
- ◎保証：別途保証会社の保証料(0.75%～1.35%)が必要になります。
- ◎別途、当JA所定の事務手数料が必要になります。



資金用途

- 1自動車・バイク(中古車含む)の購入および購入に付帯する諸費用
- 2自動車等の点検・車検・修理費用・保険掛金
- 3運転免許の取得のためのご資金
- 4カー用品(カーナビ等)のご購入資金
- 5車庫建設のためのご資金
- 6他金融機関等からの自動車ローンの借換資金 ※営業用自動車は除く

金利引下げ条件

「年最大▲0.80%まで金利引下げ」

- ①JAへ給与振込(毎月の返済金額以上)されている方……▲0.80%
- ②農産物販売代金を当JAに入金されている方 ……▲0.80%
- ③JAでお借入(農業・住宅)されている方 ……▲0.50%
- ④JAカード加入者 ……▲0.50%
- ⑤5大公共料金の口座振替1件以上されている方 ……▲0.30%
(電気・電話・ガス・水道・NHK)
- ⑥JA個人ネットバンクの利用者 ……▲0.30%
- ⑦ネットからのお申込みの方 ……▲0.30%

※上記お取引は、当JAでの契約が対象となります。なお、既に取引をされている方、同時にお取引をされる方も対象となります。



基金会ネットローン

スマートフォン、パソコンからの
仮申込みも可能です。

インターネットからのお申込は、
こちら。



三菱UFJニコスネットローン

※詳しくはお近くのJA窓口にお問い合わせください。店頭にて返済額の試算を承っております。
※審査の結果、ローン利用のご希望に添えない場合もございますので、ご了承ください。



J A 水 戸

緑岡支店 TEL 029-241-2711
上中妻支店 TEL 029-251-8503
渡里支店 TEL 029-221-7698

酒門支店 TEL 029-247-4926
いばらき支店 TEL 029-292-0011
内原支店 TEL 029-259-2308

しろさと支店 TEL 029-288-2067
常澄大洗支店 TEL 029-269-2446
本 店 TEL 029-254-5116

JA教育ローン

金利優遇プラン

プラン期間

2020年8月1日(土)～2021年1月31日(日)



最大
引下げ後
適用金利

固定
金利

年1.70%

プラン期間適用金利(固定金利) 年2.40% → さらに最大で 年▲0.70%引下げ(条件あり)

JA教育ローン申込概要

JAとのお取引は初めてのお客様もお気軽にご相談ください。

ご利用いただける方

- ◆借入時の年齢が満20歳以上、最終返済時の年齢が満71歳未満
- ◆勤続(営業)年数が1年以上
- ◆年収200万円以上(正組合員は150万円以上)

ご融資金額

- ◆10万円以上1,000万円以内(所要金額の範囲内)

ご融資期間

- ◆最長15年以内(ただし、在学期間+9年以内)

ご返済方法

- ◆元利均等返済(月払またはボーナス月増額返済併用方式)

担保・保証

- ◆担保：無担保
- ◆保証：別途保証会社の保証料(0.50%～1.50%)が必要になります。

手数料

- ◆別途、当JA所定の事務手数料が必要になります。

資金用途

教育に関する全てのご資金

- ①入学金 ②授業料 ③学費
④施設費 ⑤アパート等入居・家賃費用

※①～④は教育施設へ納入する資金



金利引下げ条件

「年最大▲0.70%まで金利引下げ」

- ①JAへ給与振込(毎月の返済金額以上)されている方……▲0.70%
- ②農産物販売代金を当JAに入金されている方……▲0.70%
- ③JAでお借入(農業・住宅)されている方……▲0.40%
- ④JAカード加入者……▲0.40%
- ⑤5大公共料金の口座振替1件以上されている方……▲0.30%(電気・電話・ガス・水道・NHK)
- ⑥JA個人ネットバンクの利用者……▲0.30%
- ⑦ネットからのお申込みの方……▲0.30%
- ⑧就学中(高校生以下)のお子様がいる方……▲0.30%

※上記お取引は、当JAでの契約が対象となります。なお、既にお取引をされている方、同時にお取引をされる方も対象となります。



基金協会ネットローン

スマートフォン、パソコンからの
仮申込みも可能です。

インターネットからのお申込は、
こちら。



三菱UFJエコネットローン

※詳しくはお近くのJA窓口にお問い合わせください。店頭にて返済額の試算を承っております。

※審査の結果、ローン利用のご希望に添えない場合もございますので、ご了承ください。